

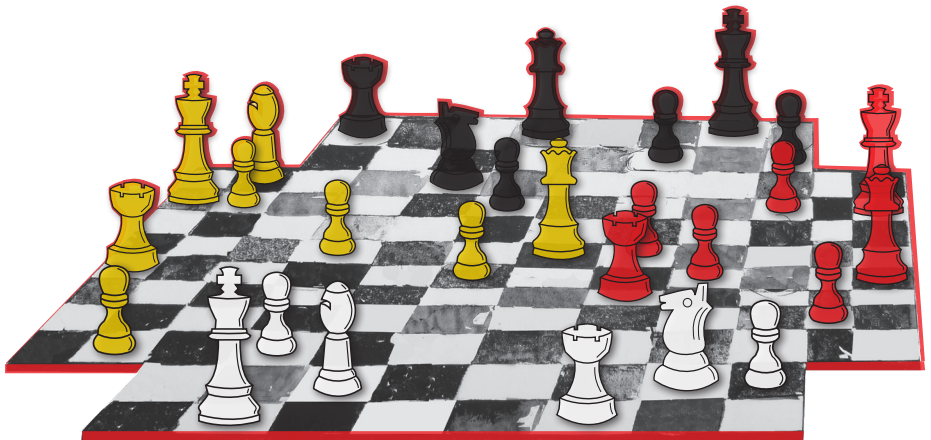
QUADRO

AJEDREZ y DAMAS



Edición
Española

INSTRUCCIÓN





INSTRUCCIONES

Índice	1
¿Qué es el QuadroAjedrez?	2
Objetivo, curso y fin del juego	3
• 4 jugadores	
Variantes del juego	4
• 3 jugadores	
• 2 jugadores	
• Formación de equipos	5
¿Qué es el QuadroDamas?	7
Objetivo, curso y fin del juego	8
• 4 jugadores	
Variantes del juego	9
• 3 jugadores	
• 2 jugadores	
• Formación de equipos	10
QuadroAjedrez y Damas – único – universal – versátil	11





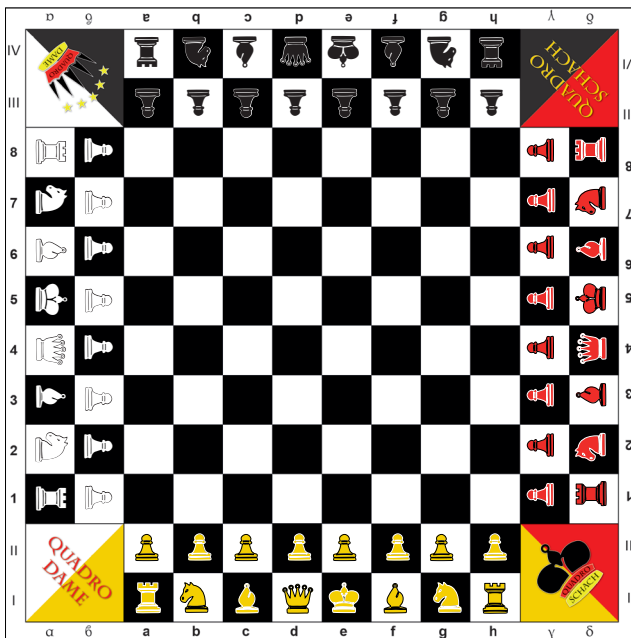
¿QUÉ ES EL QuadroAjedrez?

El «QuadroAjedrez» se basa en las reglas conocidas del juego convencional. La forma especial del tablero con 128 casillas permite jugar al ajedrez con 4, 3 o 2 jugadores. La asignación de las posiciones de inicio de las piezas multicolores depende del número de jugadores.

Jugar al QuadroAjedrez con estrategia y equidad es muy divertido, apasionante y simplemente da buen humor!

Si se conocen las reglas del ajedrez estándar usted puede empezar inmediatamente. Las numerosas piezas en el tablero le permiten jugadas interesantes con grandes sorpresas.

4 jugadores



zonas adicionales = α β γ δ ϵ ζ η θ ι κ λ μ ν ξ \omicron π ρ σ τ υ ϕ χ ψ ω

Las piezas blancas están posicionadas en la parte de los números, las otras por gusto, cada jugador un color. Se puede orientar por los colores en el tablero.

Posición de las damas: dama clara en una casilla clara - dama oscura en una casilla oscura.

Blanco empieza !





OBJETIVO, CURSO Y FIN DEL JUEGO

Se gana dando jaque mate al penúltimo jugador !

Se juega en círculo en sentido de las agujas del reloj un jugador después del otro (contra el sentido de las agujas del reloj es posible también).

Es importante de proclamar un jaque porque se puede pasar por alto fácilmente. Ningún rey puede ser capturado sin la proclamación del jaque anterior.

Un jugador es jaque mate cuando

- un jaque (capturación posible del rey) no se puede disolver ni capturando la pieza atacando ni moviendo el rey ni cubriendolo. Esto significa el fin para este jugador menos que otro jugador le rescate (no es posible con dos jugadores). Si nadie ayuda el jugador es jaque mate y tiene que eliminar todas sus piezas del tablero cuando es su turno. El juego avanza.

La partida es un empate (en tablas) cuando

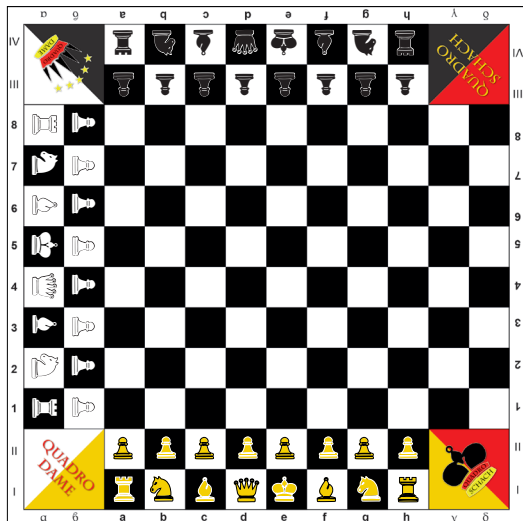
- los jugadores se acuerdan en eso.
- un jugador de quien es el turno no puede hacer ninguna jugada legale y su rey no se encuentra en jaque. Esto se llama «ahogado» y termina el partido de inmediato.
- se crea una situación donde ningún jugador puede dar jaque mate al rey opo- nente con ninguna serie de jugadas legales. Esta posición termina el partido de inmediato.
- una posición se repete por lo menos 3 veces o está a punto de repetirse 3 veces.
- durante las últimas 50 jugadas nadie movió un peón o capturó una pieza.



QUADRO AJEDREZ y DAMAS



VARIANTES DEL JUEGO



3 jugadores

Cada jugador recibe las piezas de un color de su gusto. Posición de las damas: dama clara - casilla clara, dama oscura - casilla oscura.

Se usa el tablero completo.

Tres partidas de ajedrez con tres personas es un buen equilibrio para cada jugador. Entonces cada uno puede tener las piezas de la parte de los números como estas tienen buenas posibilidades de atacar a los demás de la parte trasera o de lado.

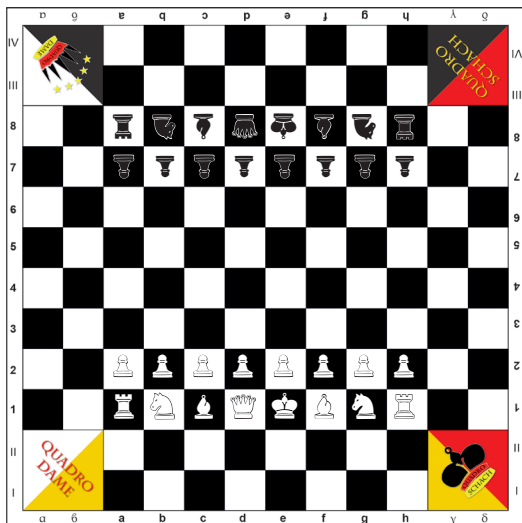
El jugador en la parte de los números empieza.

2 jugadores

Las posiciones iniciales son las mismas como en un juego clásico pero se usa el tablero entero. Las piezas blancas se ponen cerca de la parte con las letras, en la otra se pone cualquier otro color.

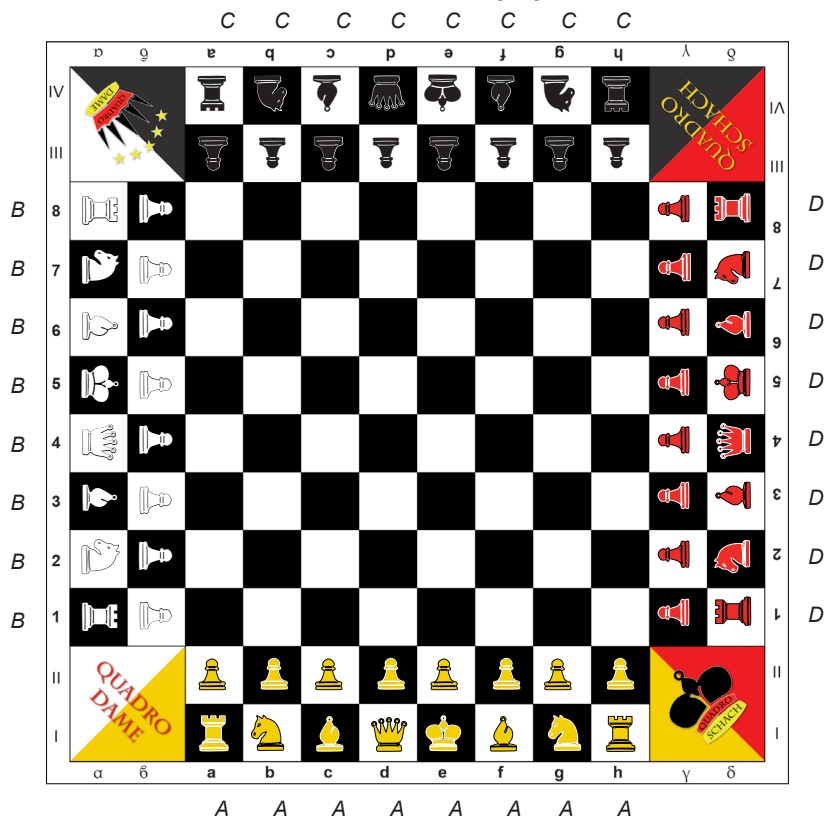
Aunque parezca una partida normal encontrará jugadas completamente nuevas por el tablero más grande. Usa las libertades para atacar a su oponente de lado o de la parte trasera.

Por supuesto se puede jugar también una partida tradicional en el tablero simplemente no usando las partes adicionales I II III IV y α β γ δ.





Formación de equipos

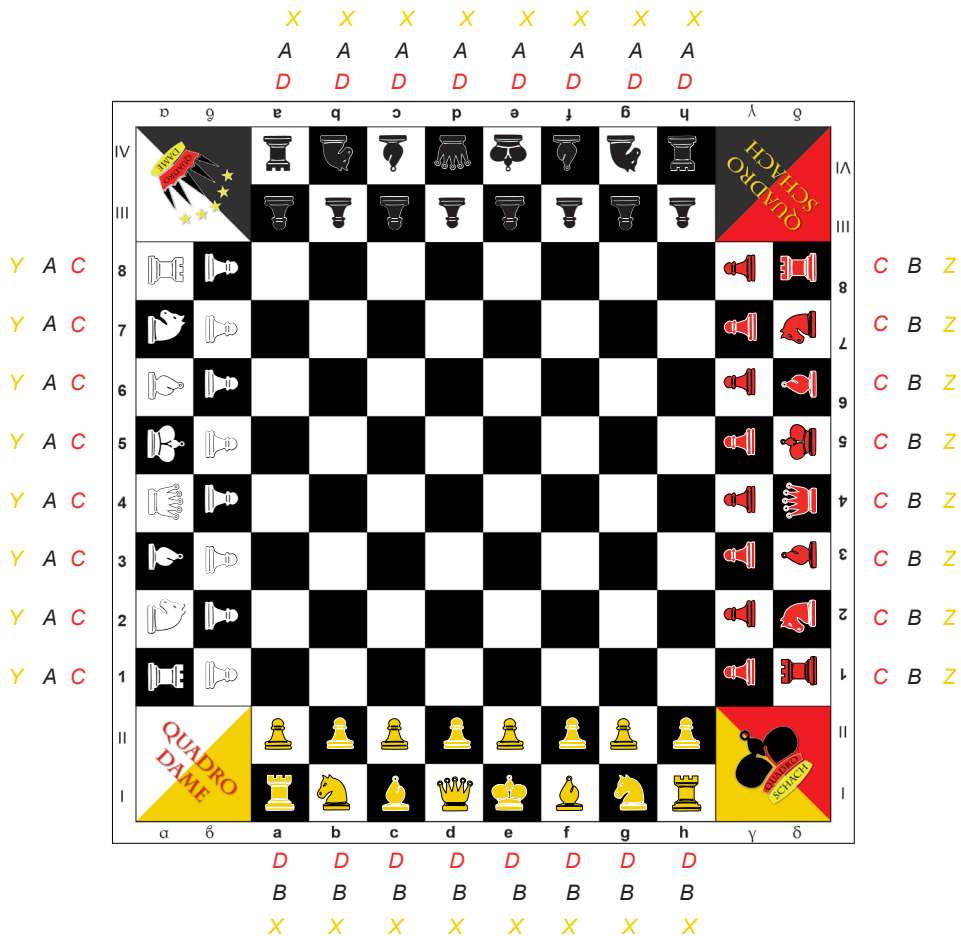


Con cuatro jugadores cada dos pueden formar un equipo como por ejemplo A+C contra B+D o A+B contra C+D. Evidentemente los jugadores de un equipo no se capturan el uno al otro sino se ayudan.

Si un rey oponente es jaque mate la partida está terminada. Sin embargo si le guste se puede simplemente eliminar el rey capturado y el partido sigue con el dúo agotado hasta que el otro rey es también jaque mate o el dúo oponente está derrotado.



QUADRO AJEDREZ y DAMAS



Variantes para un dúo:

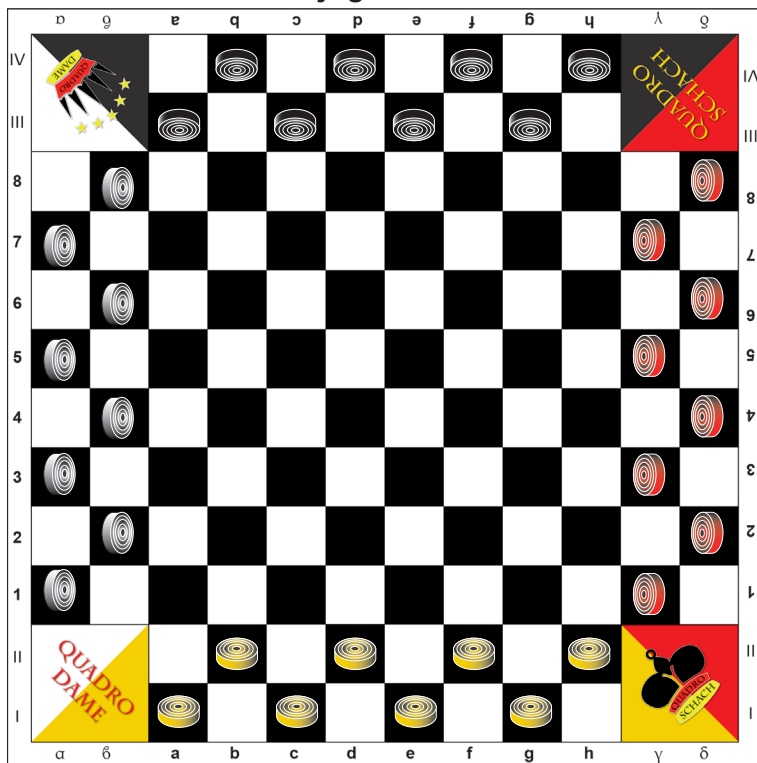
- Con tres jugadores el jugador más valiente toma dos colores de las piezas p.e. X-X y los otros dos jugadores un color cada uno Y o Z.
- Con dos jugadores cada jugador usa dos colores:
 - a) Una versión chula es por ejemplo jugador A con blanco y negro contra jugador B con rojo y amarillo. El orden de jugadas es claro - oscuro - claro - oscuro (o alternativo: claro - claro - oscuro - oscuro o amarillo - blanco - negro - rojo entonces cada jugador dos veces seguidas).
 - b) Alternativamente es también interesante cuando jugador C con blanco y rojo juega contra jugador D con amarillo y negro. Se juega en círculo por la izquierda o derecha.





¿QUÉ ES EL QuadroDamas?

4 jugadores



zonas adicionales = α β γ δ y I II III IV

Las damas se juega normalmente con 2 personas. El QuadroDamas es especial porque se puede jugar también con 3 o 4 personas. Se necesitan solamente 8 fichas por jugador.

Hay 8 fichas negras, 8 rojas, 8 amarillas y 8 blancas.





OBJETIVO, CURSO Y FIN DEL JUEGO

Reglas básicas

Todas las fichas tienen que ser posicionados en las dos primeras filas en las zonas adicionales (imagen en página 7).

Las fichas se muevan solamente en las casillas negras del tablero moviendolos cada vez una casilla en diagonal hacia delante.

Si hay una ficha oponente en la dirección del movimiento directamente en frente y la casilla detrás está libre se puede y hay que saltar sobre esta ficha (capturarla). La ficha capturada se elimina del tablero. Si se pasa por alto que hay la posibilidad de capturar el oponente puede eliminar la ficha correspondiente.

Si se puede saltar sobre otra ficha después está permitido de seguir hasta que ya no es posible.

La dama...

- se forma cuando alguien alcanza la línea base de su oponente de frente. Consiste en dos fichas puesto la una encima de la otra.
- puede mover tantas casillas en diagonal que quiere, también al revés.
- tiene que saltar sobre cada ficha oponente que encuentre y parar en la casilla detrás (la ficha se elimina del tablero).
- sigue capturando como explicado en las reglas básicas.

Fin del juego

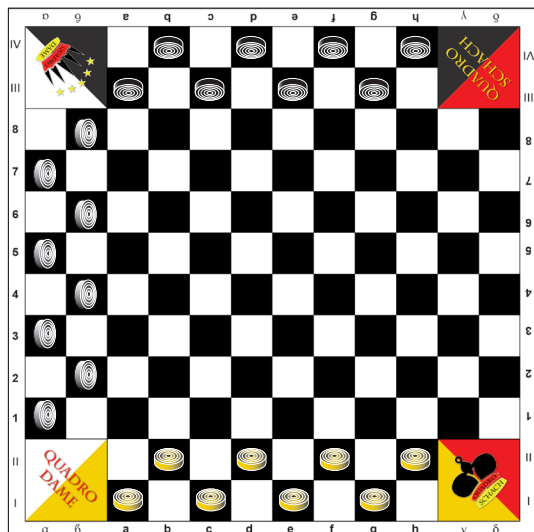
Se gana capturando todas las fichas oponentes or encerrandolas para que no puedan moverse.

Un juego termina en empate cuando los jugadores se acuerdan en eso (por ejemplo cuando a cada uno solamente queda una dama).





VARIANTES DEL JUEGO



3 jugadores

Una posición inicial posible se puede ver en la izquierda. Las fichas blancas se ponen por jemplo en la parte de los números, los otros dos colores se reparten uno a la izquierda, el otro a la derecha/en sentido sentido de las agujas del reloj/ ...

Blanco empieza.

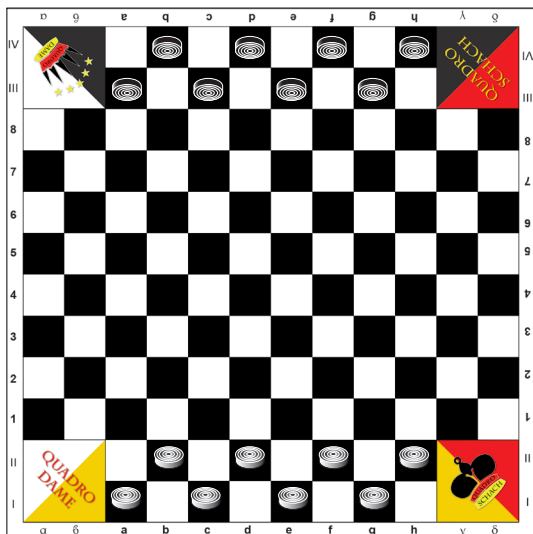
2 jugadores

En la derecha se puede ver una posición posible para 2 jugadores.

También se puede jugar con todas las fichas claras (blanco y amarillo) en las filas I, II, 1, 2 contra todas las fichas oscuras (rojo y negro) en las columnas IV, III, 8, 7.

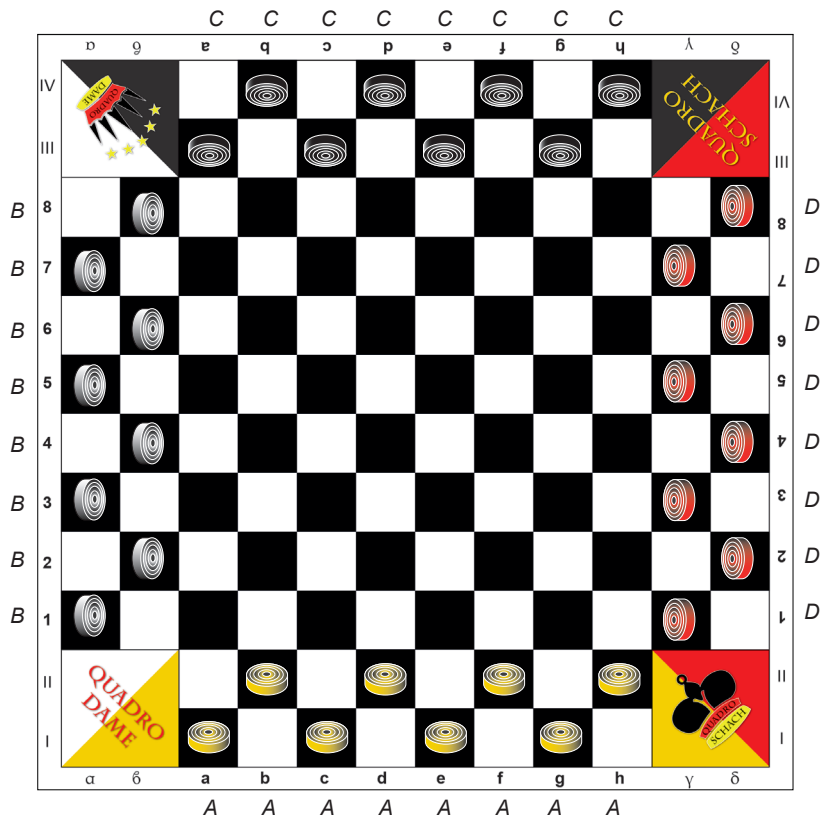
La versión clásica es con 3 filas de fichas.

Otras variantes se pueden crear a gusto.





Variantes de equipos



Formación de equipos

- Con cuatro jugadores cada dos forman un equipo como por ejemplo A+C contra B+D o A+B contra C+D. Por supuesto los compañeros no se capturan el uno al otro sino se ayudan.
- Con tres jugadore uno juega con dos colores p.e. A y C y los otros dos un color cada uno B o D.
- Con dos jugadores cada uno juega con dos colores p.e. jugador 1 con blanco y amarillo y jugador 2 con rojo y negro.





QUADROAJEDREZ – ÚNICO – UNIVERSAL – VERSÁTIL

- Se pueden encontrar muchas variantes mas usando su propia creatividad como por ejemplo para el QadroAjedrez
 - posición inicial como en el ajedrez aleatorio de Fischer 960
 - empuqueñeciendo el tablero o aumentando el número de piezas
 - poniendo las figuras en las filas 1+2 y 7+8 rellenando las columnas libres con peones o piezas no usados
- Inspirado por competiciones clásicas hay la posibilidad de jugar torneos diferentes como por ejemplo:
 - 4 jugadores con un tablero (parejas cambiando), los ganadores reciben 2 puntos cada uno, los perdedores 0, tablas 1 punto cada jugador
 - primera partida: $1+2 \Leftrightarrow 3+4$, segunda partida: $1+3 \Leftrightarrow 2+4$, tercera partida: $1+4 \Leftrightarrow 2+3$, puntos alcanzados sumados, el jugador con el número mas grande de puntos gana
 - variante con varios tableros y varios jugadores - de manera similar a torneos de ajedrez normales (puntuación individual o por equipos)
 - usando relojes de ajedrez jugando partidas con tiempo de reflexión (formación de equipos - 2 parejas)
 - partida usando un reloj de arena (regulación del tiempo de reflexión), hay que jugar en el tiepo dado (variantes: dar la vuelta una vez, varias veces).
- Se puede usar el juego para aprender ajedrez (o damas) jugandolo por parejas. Cada ayudante puede explicar sus jugadas, ventajas y desventajas. Puede alabar una jugada de su compañero o explicarles mejoramientos. Este posible soporte hace QuadroAjedrez y Damas único y ayuda en superar dificultades iniciales en el apentizaje de los juegos.

ATENCIÓN!

EuroChessInternational GmbH & Co. KG

Director Dr. Dirk Jordan
 Autor Dr. Dirk Jordan
 Diseño Franziska Ullmann,
 Nadine Villwock

Oskar-Mai-Str. 6 01159 Dresden
 Teléfono +49 (0) 351 4161636
 Fax +49 (0) 351 4161639
 Email info@schachqueen.de
 Internet www.schachqueen.de

Ningún juego para niños pequeños!
 se recomienda a partir de los 6 años

Instrucción:
 © 2015 por ECI GmbH & Co. KG

QuadroAjedrez y QuadroDamas están
 sujetos a los derechos de autor!
 Todos los derechos reservados!

