

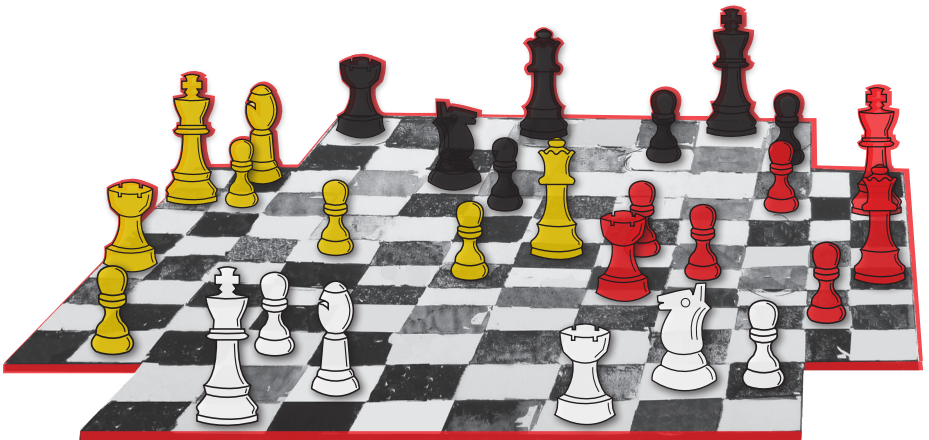
QUADRO

ÉCHECS et DAMES



RÈGLES DU JEU

Édition
2015





RÈGLES DU JEU

Contenu	1
Qu' est-ce que c'est - QuadroÉchecs?	2
Objectif, déroulement et fin du jeu	3
• 4 joueurs	
Variation du jeu	4
• 3 joueurs	
• 2 joueurs	
• Formation d'une équipe	5
Qu' est-ce que c'est - QuadroDames?	7
Objectif, déroulement et fin du jeu	8
• 4 joueurs	
Variation du jeu	9
• 3 joueurs	
• 2 joueurs	
• Formation d'une équipe	10
QuatreÉchecs – singulier – universel – varié	11





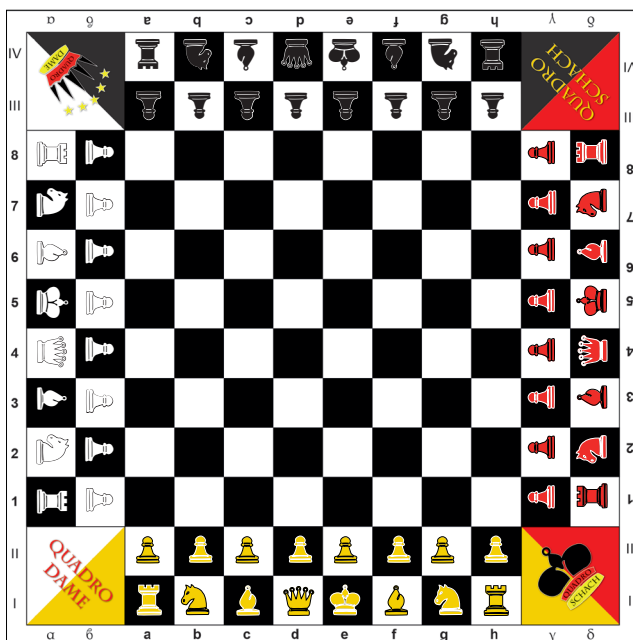
QU'EST-CE QUE C'EST - QuadroÉchecs?

„QuadroÉchecs“ est basé au échecs conventionnel. La forme d'échiquier spéciale avec 128 cadres permet un jeu d'échecs avec quatre, trois ou deux joueurs. La sélection des positions de départ dépend du nombre de joueur.

Jouer au QuadroÉchecs avec du stratégie et fair-play est amusant, excitant et fait de bonne humeur!

Connaissant les règles fondamentales d'échecs standard vous pouvez jouer au QuadroÉchecs. Les nombreuses pièces offrent des coups intéressants avec des grandes surprises.

4 joueurs



zones de bordes = a b γ δ et I II III IV

Les pièces blanches sont du côté des lettres, les autres au choix chaque joueur un couleur. Position des reines: reine claire au cadre clair, reine obscure au cadre obscur.

Blanc commence !





OBJECTIF, DÉROULEMENT ET FIN DU JEU

Le joueur matant le dernier autre joueur gagne !

Se joue au rotation à droite un joueur depuis l'autre (au choix rotation à gauche).

C'est très important de communiquer une situation d'échec parce que c'est facile à outrepasser. En aucun cas ce n'est pas possible mettre en mat sans dire échec avant.

Un joueur est mat quand

- un mat (capturement du roi possible) se ne peut plus empêcher capturant la pièce attaquant, replantant le roi ou sacrifiant autre pièce. Ceci signifie normalement que le roi soit capturer à moins qu'un autre joueur l'aide (pas possible avec deux joueurs). Le roi et tout les pièces de ce couleur sont éliminées d'échiquier. Le jeu reprend (quand il y a du group on peut choisir que l'autre joueur du group continue avec le rest des pièces).

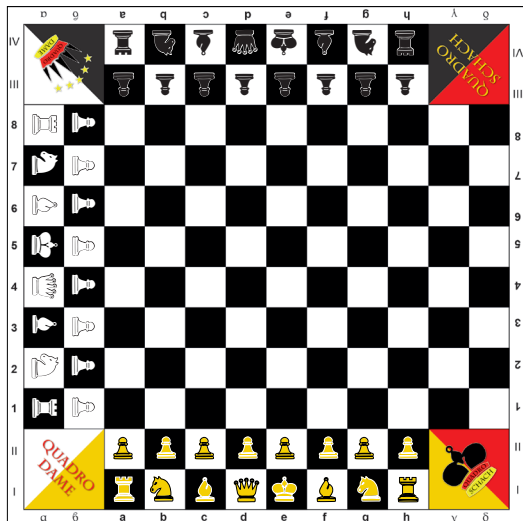
Une partie se termine par un nul (Remis) quand

- les joueurs s'accordent sur ça.
- un joueur ne peut plus faire un coup régulier son roi n'étant pas en échec. C'est une situation de pat et signifie le fin immédiat de la partie.
- se forme une position ou personne ne peut pas mater un roi opposant avec des coups réguliers. C'est le fin immédiat de la partie.
- une position, n'importe quelle, se répète ou est en train de se répéter au moins à trois reprises.
- au moins les 50 dernières fois des pièces ont été déplacé sans mouvoir un pion ou capturer une pièce.





VARIANTES DU JEU



3 joueurs

Chaque joueur reçoit les pièces d'une couleur au choix. Position des reines: reine claire au cadre clair, reine obscure au cadre obscur.

Tout l'échiquier s'utilise.

Trois parties des échecs avec trois personnes sont la compensation idéale pour chaque joueur pouvant jouer les pièces de la côté avec les nombres. Ces pièces peuvent attaquer les autres pièces le mieux du site ou de l'arrière.

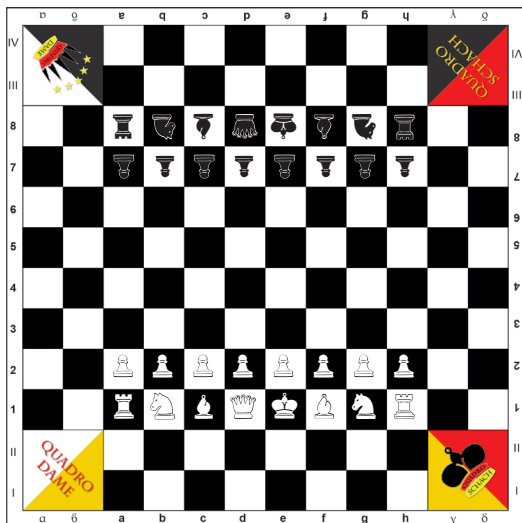
Le joueur de la côté des nombres ouvre la partie.

2 joueurs

Les positions de départ correspondent aux positions dans un échiquier standard mais s'utilise l'échiquier complet. Les pièces blanches sont à proximité de la côté des lettres, vis-à-vis un couleur au choix.

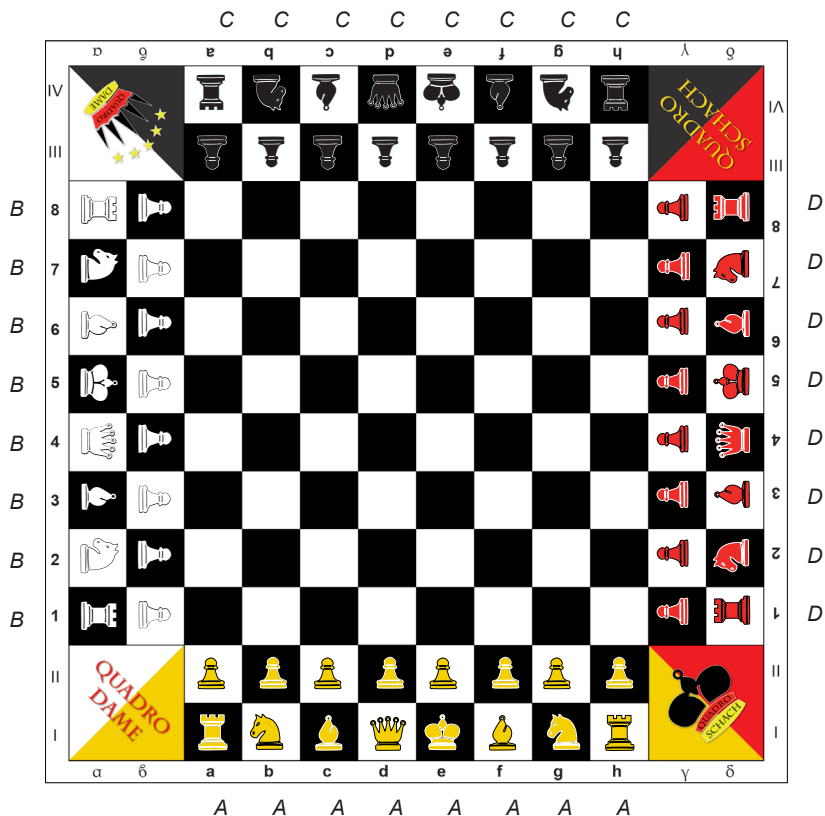
Bien qu'il ait l'air que c'est un jeu normal l'échiquier plus grand vous permettez beaucoup de coups nouveaux. Profitez des grandes libertés pour attaquer vous adversaires de la côté ou de l'arrière.

Naturellement se peut jouer une partie standard en n'utilisant pas les cadres additionnels I II III IV et a b γ δ.





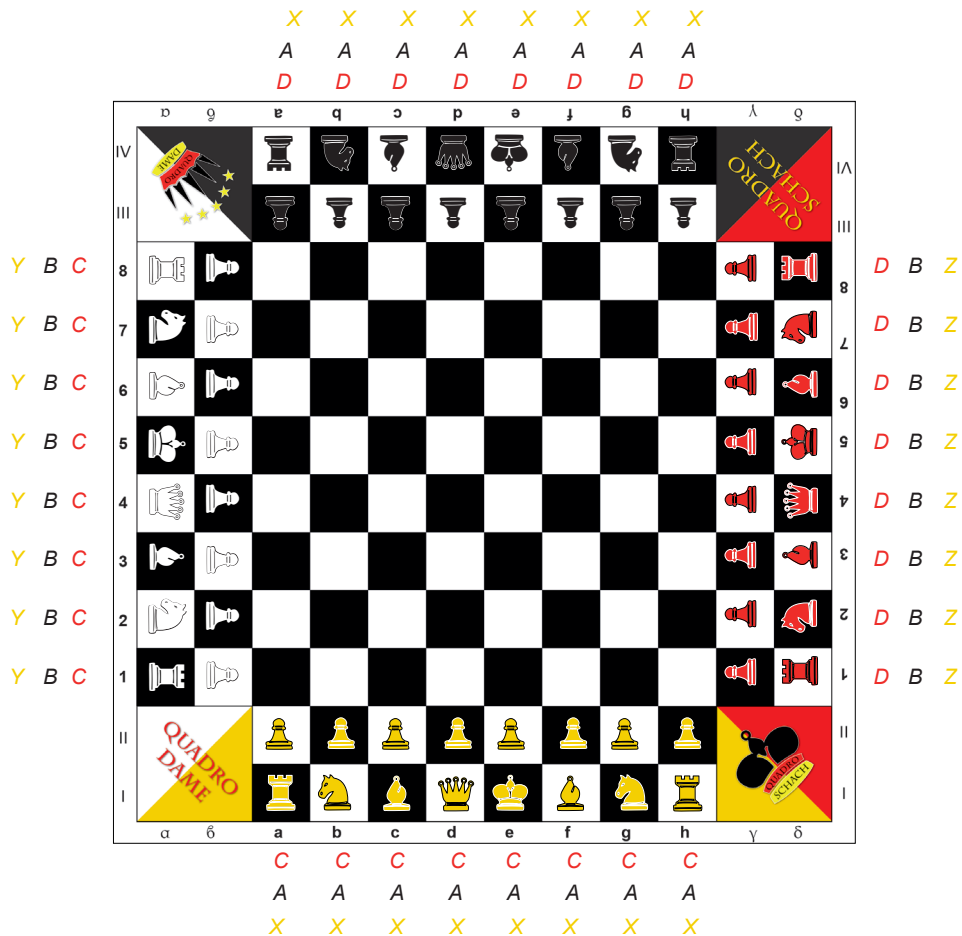
Formation des équipes



Avec quatre joueurs chaque deux peuvent former une équipe, par exemple A+C - B+D ou A+B - C+D. Bien entendu, les membres des équipes ne s'attaquent pas entre ils mais s'aident.

En matant un roi opposant la partie peut être considérée comme terminée. Si vous voulez c'est possible de continuer jusqu'à ce que l'autre roi soit crevé aussi ou bien le double restant soit vanné.





Variantes des doubles:

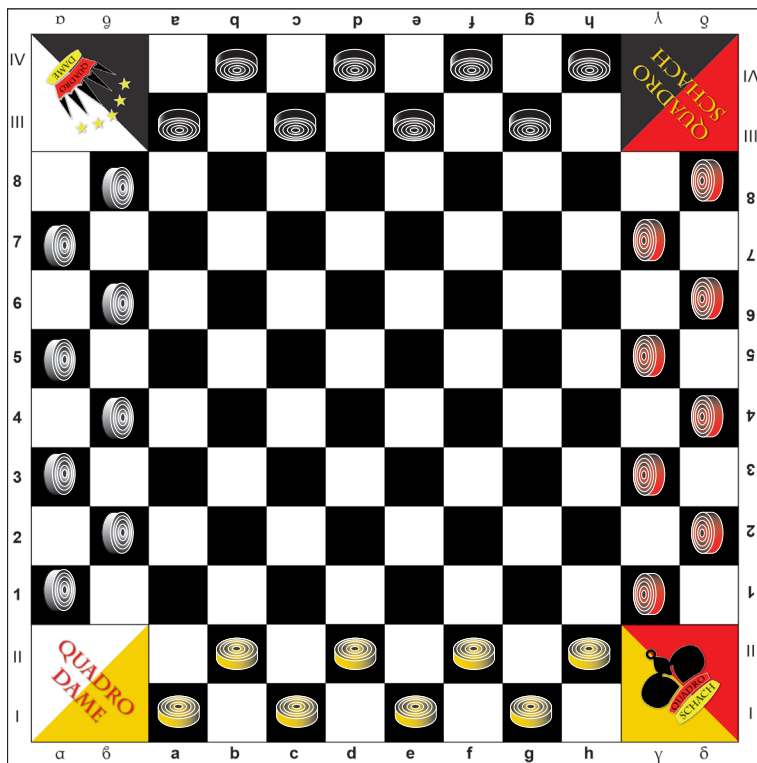
- Avec trois joueurs le plus courageux prend 2 jeux de figures, par exemple X-X et chaque autre élit son couleur Y ou Z.
- Avec deux joueurs chaque personne élit deux jeux de figures:
 - a) Une variante belle est par exemple joueur A avec jaune et noir contre joueur B avec blanc et rouge. L'ordre du jeu est clair - obscur - clair - obscur (alternativement: clair-clair-obscur-obscur ou jaune-blanc-noir-rouge).
 - b) C'est aussi intéressant si joueur C avec blanc et jaune joue contre joueur D avec noir et rouge. Comme cela se joue diagonalement et chaque joueur peut faire deux coups tour à tour (sens horaire toujours C-C, D-D).





QU'EST-CE QUE C'EST - QUATREDAMES?

4 joueurs



zones de bordes = α β γ δ und I II III IV

Normalement se joue aux Dames avec deux personnes. QuadroDames permet le jeu avec 3 ou 4 personnes. Chaque joueur a besoin de 8 pions.

Il y a 8 pions blancs, 8 pions noirs, 8 pions jaunes et 8 pions bleus dans le jeu.





OBJECTIF, DÉROULEMENT ET FIN DU JEU

Règles fondamentales

Tous les pions se positionnent dans les cadres noirs des premières deux files des zones de bordes (voir page 7).

Les figures se déplacent dans les cadres noirs chaque fois seulement un cadre diagonalement et toujours en avant.

S'il y a un pion adverse dans le sens de traction et le cadre arrière est libre il faut le sauter (=capturer). La figure capturée est retirée du plateau. Si un joueur ne voit pas qu'il peut capturer un pion l'adversaire peut retirer ce pion du premier joueur.

Si on peut sauter encore une fois après le premier saut se continue jusqu'au moment où il n'est plus possible.

La dame...

- se produit quand un pion arrive au ligne de fond opposé. On pose autre pion sur le premier pion de la même couleur.
- peut avancer diagonalement tous les cadres désirés aussi en arrière.
- doit capturer chaque pion adverse dans son chemin et s'arrêter dans le cadre arrière cet pion (qu'il est retiré après). La continuation de battre est expliqué dans les règles fondamentales.

Fin du jeu

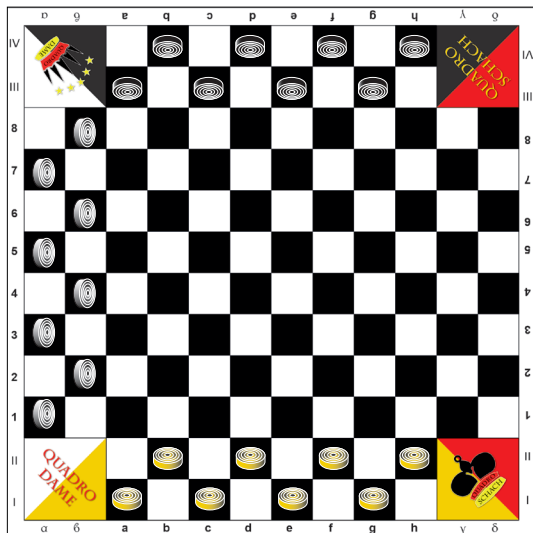
On gagne en capturant tous les pions adverses ou en les rendant immobiles.

Un jeu fini nul si les joueurs s'en d'accordent sur ça (par exemple quand á chaque personne le reste seulement une dame).





VARIANTES DU JEU



3 joueurs

Une possibilité se peut voire à gauche. Les pions blancs sont dans la côté des lettres, deux autres couleurs sont positionné au sens horaire.

Le joueur de la côté des nombres commence.

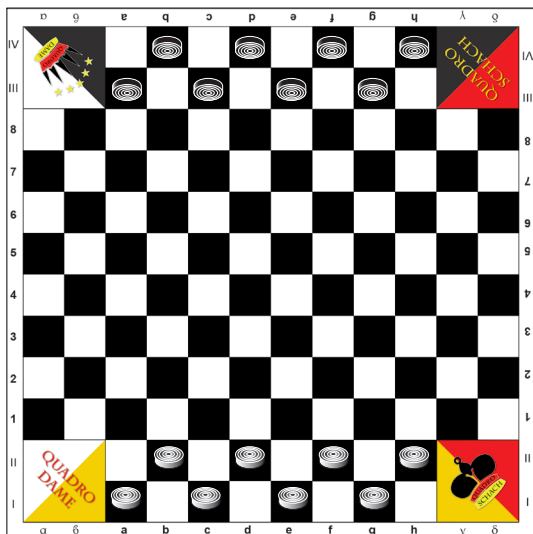
2 joueurs

À droite se peut voire une conduite possible pour deux joueurs.

On peut jouer avec tous les pions clairs (blancs+jaunes) dans les lignes 1, 2, 10, 9 contre tous les pions obscures (bleus+noirs) dans les lignes 4, 3, 8, 7.

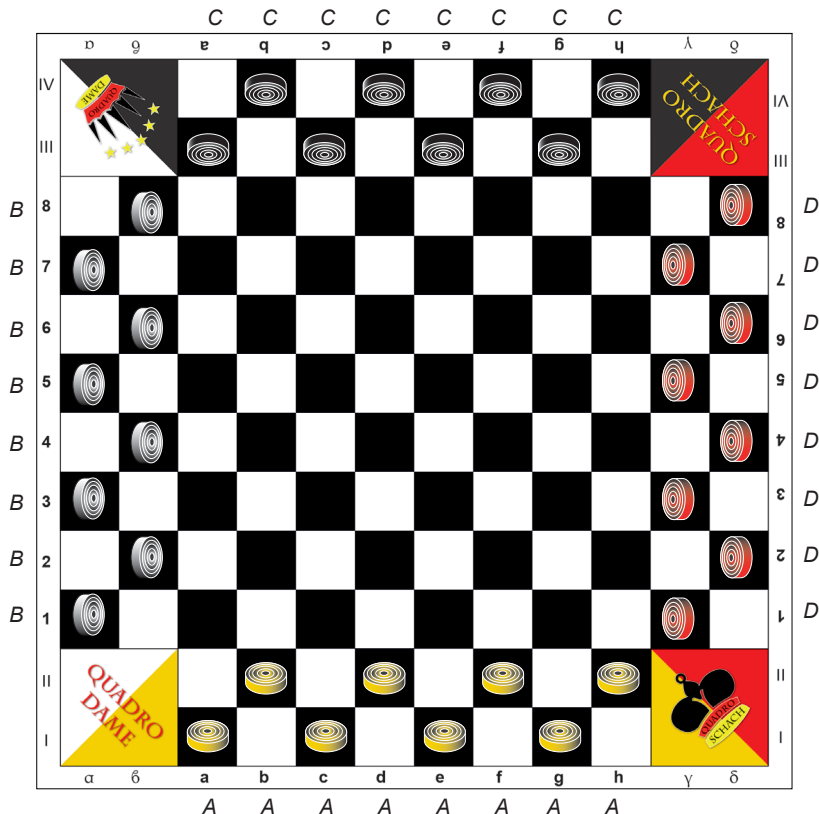
La variante classique de dame allemande serait 12 pions dans 3 lignes. La version classique française serait deux lignes dans un terrain de 10x10.

Plus de variantes sont laissées à l'imagination du joueur.





Formation des équipes



Groups possibles

- Avec quatre joueurs chaque deux peuvent former une équipe par exemple $A+C - B+D$ ou $A+B - C+D$. Bien entendu, les membres des équipes ne s'attaquent pas entre elles mais s'aident.
- Avec trois joueurs un joueur prend 2 jeux de figures par exemple A et C et chaque autre élit son couleur B ou D.
- Avec deux joueurs chaque personne élit deux jeux de figures par exemple joueur 1 blanc et jaune et joueur 2 noir et bleu.





QUADROÉCHECS – SINGULIERS – UNIVERSELS – VARIÉS

- Avec QuatreÉchecs et Dames on peut tester son créativité et découvrir variantes nouvelles. Pour QuatreÉchecs par exemple
 - en changeant la position initiale des pièces comme dans l'échecs Fischer,
 - en diminuant le terrain ou en augmentant les pièces ou les pions,
 - en positionnant les pièces dans les lignes 1+2 et 7+8 en remplissant les cadres libres avec des pions ne pas utilisés.
- En s'appuyant sur les jeux de tournoi il y a beaucoup de possibilités par exemple
 - 4 joueurs avec un échiquier (groups changent), les gagnant reçoivent 2 points, les perdants 0 points, nul est 1 point,
 - première partie: $1+2 \leq 3+4$, deuxième partie: $1+3 \leq 2+4$, troisième partie: $1+4 \leq 2+3$, en additionnant les points après des jeux la personne avec les plus points gagne,
 - variante avec plusieurs échiquier, plusieurs joueurs - comme un tournoi standard (classement individuel ou par equipe),
 - utiliser chronomètres d'échecs en jouant avec temps de réflexion (formation des équipes - 2 groups),
 - partie en utilisant un sablier (régulation du temps de réflexion), chaque joueur doit faire son coup dans le temps en cours (variantes: une fois, plusieurs fois).
- L'apprentissage d'échecs ou dames est plus facile en jouant aux groups. Le joueur avec plus de connaissance peut expliquer ses coups dans son équipe et faire des compliments ou corriger les coups de son partenaire. Avec cet assistance partenariale QuatreÉchecs et Dames est un jeu amusant qu'aide surmonter les difficultés de démarrage.

ATTENTION!

EuroChessInternational GmbH & Co. KG

CEO et auteur Dr. Dirk Jordan
Design Franziska Ullmann,
 Nadine Villwock

Oskar-Mai-Str. 6 01159 Dresden
Téléphone +49 (0) 351 4161636
Fax +49 (0) 351 4161639
Émail info@schachqueen.de
Internet www.schachqueen.de

Pas des jouets pour enfants!
recommandé pour 6 ans et plus

règles du jeu:
© 2015 by ECI GmbH & Co. KG

QuadroÉchecs et Dames est protégé et
soumis à des droits d'auteur!
Tous droits réservés!

